

Roth rör genomföring 20-81 mm

Roth rör genomföring 20-81 mm

Beskrivning

Roth rör genomföring 20-81 mm används i Roth fördelarskåp av metall som tätning mot släta eller korrugerade rör. Rör genomföringen är uppdelad i tre storleksintervall vilket gör att genomföringen kan användas för att täta rör mot skåp och samtidigt utgöra tätning mellan skyddsror och mediarör. Rör genomföringen kan delas på två ställen beroende på vilken/vilka delar av genomföringen som ska användas. Delningen sker genom att man gör ett litet snitt på anvisat ställe med en vass kniv och sedan drar man av genomföringen.

Rör genomföringen är delbar i tre steg i följande intervaller:

- › 20 - 42 mm
- › 40 - 58 mm
- › 58 - 81 mm

Rör genomföringen är smord med silikonfett från fabriken, och ska därför inte smörjas ytterligare.

Testad och godkänd enligt NT VVS 129.

Skyddsror i dimension 20-25 mm sitter inte dragfast i gummi genomföringen, i de fall där det är ett krav används

Roth dragskydd 20-28 mm (RSK-nr. 243 46 51) i tillägg.

Teknisk beskrivning:

Vatten och lufttät rör genomföring i gjutet EPDM gummi.

Används i plåt med 1,50 - 2,00 mm plåttjocklek.

Håldiameter:

- › 1 = 85,5 - 86,5 mm
- › 2 = 63,5 - 64,5 mm
- › 3 = 47,5 - 48,5 mm

Användningsområde:

- › Tappvattensystem
- › Värmesystem

Roth rörgenomföring

Roth rör genomföring 20 - 81 mm RSK nr. 205 47 27

Ytermått:

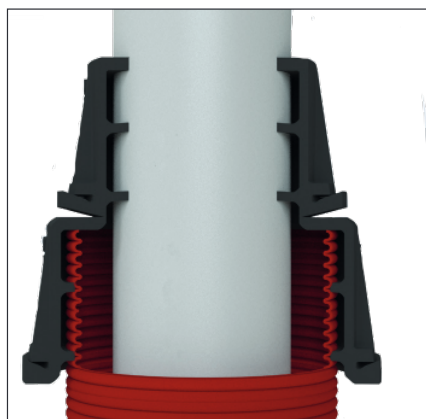
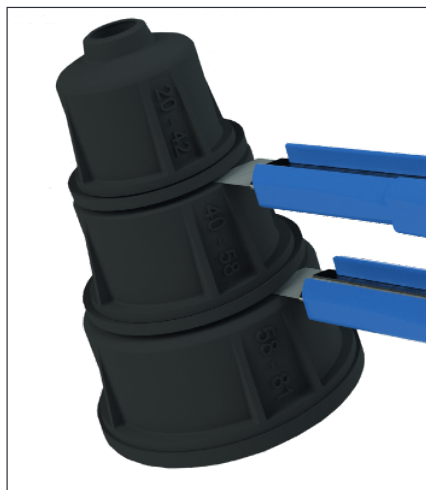
- › \varnothing_{dy1} = 103 mm
- › \varnothing_{dy2} = 81 mm
- › \varnothing_{dy3} = 63 mm



Roth rör genomföring 20-81 mm

Delning av genomföringen

- 1: Skär ett litet snitt med en vass kniv i spåret som visas nedan
- 2: Riv av genomföringen genom att vrida och dra samtidigt



Korrekt montering i Roth fördelarskåp av metall

- 1: Tryck i genomföringen i hålet
- 2: Kontrollera uppifrån och nerifrån att genomföringen sitter som den ska enligt bilden nedan.

