

# Roth Vattenmätarskåp 550 mm

## Roth Vattenmätarskåp 550, 550 x 700 x 120

Roth vattenmätarskåp är framtaget för inkommande vattenmätare till villor med plats för upp till 12 avstick med anslutningsmöjlighet till både höger och vänster.

Levereras med vattenmätarkonsol för 190/220 mm mätare inkl. kontrollerbar backventil, avstängningsventiler, upphängningskonsoler för fördelare, 14 st gummigenomföringar (10,5 - 34 mm), 2 st stora genomföringar för valfri anslutning höger/vänster (20-81 mm gummigenomföring), läckageindikering, sprutskydd, lucka och ram och skyddspåse.

Skåp och lucka är lackade i RAL 9010.

Upphängningen i skåpet är fullt justerbar i både höjd- och sidled för en enkel och flexibel montering av alla slags fördelare och tillbehör.

Med skåpen levereras Roth rör genomföringar som kan användas till alla slags släta rör och skyddsror i dimension 10 - 34 mm. Om genomföringarna ska användas mot skyddsror ska man komplettera med Roth dragskydd för tomrör 20 - 28 mm eller 25 - 34 mm. För inkommande servisledning levereras gummitätningar för kombination 20 - 81 mm med gummigenomföring, andra dimensioner finns att beställa vid behov. Genomföringarna delas för hand vid anvisning till rätt dimension och är smorda invändigt från fabrik för att underlätta montage av rören.

Skåpen innehåller ett sprutskydd i form av en gardin som leder läckage till skåpets botten och ut genom läckageindikeringen. Gardinen kan med fördel demonteras under tiden fördelaren monteras.

Dörr och ram levereras med skåpet men är packat separat för att kunna förvaras skyddade på byggplats. En påse levereras med som skydd för skåp och fördelare under byggtiden.

Läckageindikering ska installeras från fördelningskåpet och ut i rum med golvbrunn och tätskikt.

Längden på dräneringsröret får vara max 1,5 meter.

Om skåpet ska placeras i kontorslokaler, toaletterum eller kök utan golvbrunn, ska skåpet förses med en Roth QuickStop-sensor som larmar och stänger av vattnet vid läckage.

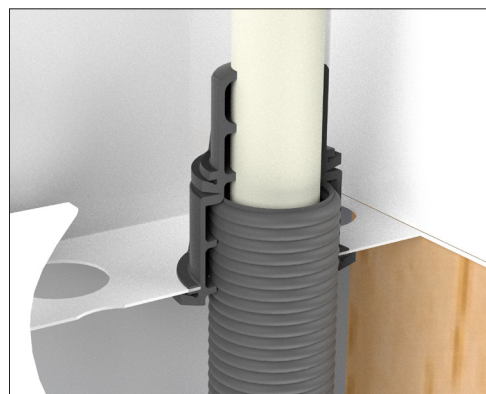
De vattentäta skåpen uppfyller kraven för Säker Vatteninstallation om monteringsanvisning och branschregler efterföljs.

### Teknisk beskrivning

Roth vattenmätarskåp 550 mm är tillverkade av plåt som är förbehandlad med Oxilan teknologi, ett miljövänligt korrosionsskydd. Skåpet är pulverlackerat i färgen Vit RAL 9010.

Övriga detaljer i skåpet är tillverkat i galvaniserat stål, sprutskyddsgardinen är tillverkad i mjuk PVC.

Roth vattenmätarskåp 550 mm har bredd 550 mm och höjden är 700 mm.



När skåpet monteras infällt i vägg är inbyggnadsdjupet 120 mm, med dörr och ram monterat kan djupet inuti skåpet varieras mellan 120 - 150 mm. Dörr och ram har ett djup på 11 mm.

Med skåpen levereras rör genomföringar 10 - 34 mm tillverkade i EPDM och QuickBox® läckageindikering (se separat monteringsanvisning).

För inkommande servisledning levereras gummitätningar för 20 - 81 mm gummigenomföringar.

### Användningsområde

> Tappvattensystem

# Roth Vattenmätarskåp 550 mm

## Teknisk data

Roth vattenmätarskåp, 550 mm, inbyggd.	RSK nr. 205 49 80
Användningsområde	Tappvattensystem
Material	Plåt, EPDM, Mässing
För typ av vattenmätare:	QN 2,5 (Q3 4)
Längd vattenmätare:	190/220 mm
Dimension skydds rör servisledning:	50 alt. 75 mm
Dimension PEM servisledning:	32 alt. 40 mm
Placering servisledning:	Skåpets högra eller vänstra sida
Typ av backventil:	EA (enl. SS-EN 1717)
Mått (B x L x D):	550 x 700 x 120 mm
Max. antal avstick:	Max 12 st anslutningar + läckageindikering
Får placeras i våtzon 1:	Nej
Standarder:	NT VVS 129, Svenskt vatten P100

## Tillbehör

Roth dragskydd 20 - 28 mm	RSK nr. 243 46 51
Roth dragskydd 25 - 34 mm	RSK nr. 243 46 52
Roth rör genomföring	RSK nr. 243 46 50
Roth Gummigenomföring skydds rör utv. 50 och 75 mm	Art.-nr. FP1000.000
Roth Gummitätning 75 - 50 mm	Art.-nr. NS1000.001
Roth Gummitätning 75 - 40 mm	Art.-nr. NS1000.000
Roth Gummitätning 50 - 40 mm	Art.-nr. PU1000.001
Roth Gummitätning 50 - 32 mm	Art.-nr. PU1000.000

OBS! Vid installation med VVC ska VV avstick placeras i separat skåp.

Skåpstorlek	B	H	D*	Inbyggnadsdjup	Antal anslutningar	Antal hål	Antal genomföringar	Vikt
550	550 mm	700 mm	~ 120 mm	120 mm	12 st	15 st	14 st	16 kg

\* D måttet är variabelt, då väggsnivornas tjocklek avgör måttet.

