

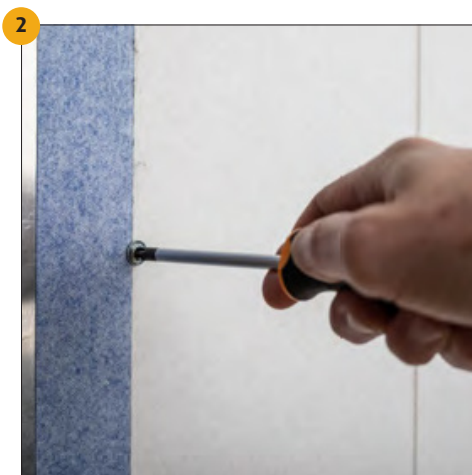
Roth Inspektionslucka LIP Monteringsanvisning

MED LIP FOLIE SYSTEM 27
& FOLIE SYSTEM 35

- **Utförande:**
Säkerställ så att ramens prefabricerade foliefläns är hel. Om inte skall den bytas ut.



Applicera LIP Skarvlim SMP på väggytan som ramen skall täcka. Sprid ut limmet med en fintandad limspridare.



Tryck noga fast ramen i limmet och säkerställ så att ramen får god vidhäftning runt om. Fäst ramen tillfälligt med 2st. montageskruvar i ovankant och 2st. under ramen. Skruvskallen skall fästas mot ramens kant. Ta bort skruvarna när limmet har torkat. (Följ anvisning från din lim leverantör).



Applicera LIP Skarvlim SMP på den prefabricerade folieflänsen. Sprid ut limmet med fintandad limspridare alt. pensel.



Applicera LIP 2K Folielim på övrig väggyta.

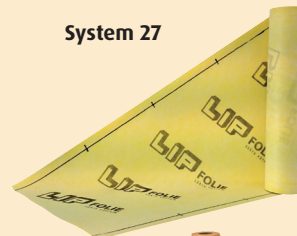


lip.dk/se

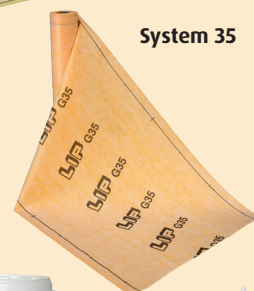
Ingående LIP produkter mot Roth Inspektionslucka

LIP 2K Folielim ingår i LIP Folie System 27 och 35

System 27



System 35



LIP Cement vit

(finns även Grå)

5 kg. Art. nr. 2004455

2 kg. Art. nr. 500028.



LIP 2K Folielim

5 kg. Art. nr. 4019659

2 kg. Art. nr. 4019642.



LIP Skarvlim

Art. nr. 600541

Rekommenderade verktyg



LIP Folielimspackel



Roller



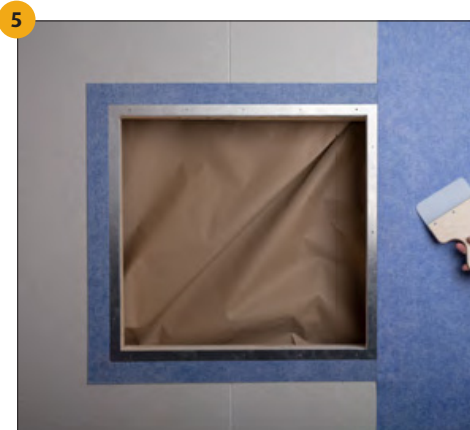
Pensel



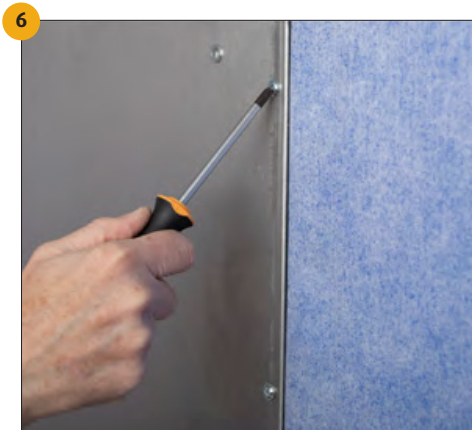
LIP FoliEspackel

Roth Inspektionslucka LIP Monteringsanvisning

MED LIP FOLIE SYSTEM 27
& FOLIE SYSTEM 35



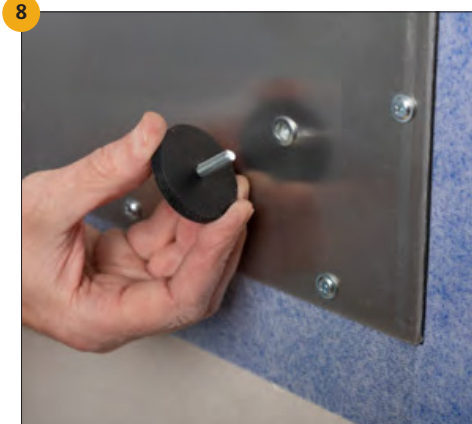
Montera LIP Folie 27 alt. LIP Folie 35 och överlappa ramens prefabricerade folie hela väggen. Stryk noga ut folien och säkerställ så att inga veck eller blåsor uppstår. Obs. Täck inte för ramens skruvhål.



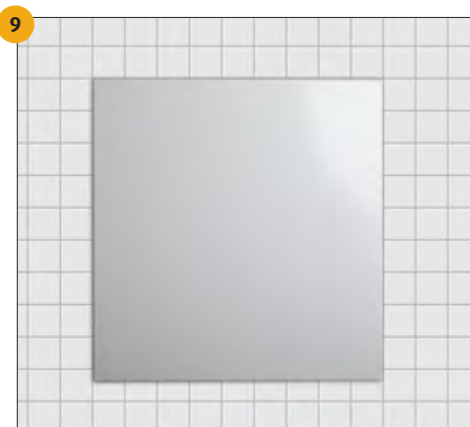
Montera ramens vattentäta lucka. Skruva dit samtliga skruvar med skruvmejsel. Skruvdragare får inte användas.



Montera väggplattorna så att det går att skruva bort luckan.



Montera medföljande magneter och anpassa efter tjockleken på väggplattan.



Montera täcklocket genom att först ansluta luckan mot de nedre magneterna och sen de övre.

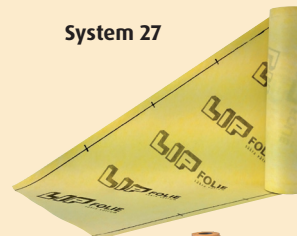


lip.dk/se

Ingående LIP produkter mot Roth Inspektionslucka

LIP 2K Folielim ingår i
LIP Folie System 27 och 35

System 27



System 35



LIP Cement vit
(finns även Grå)
5 kg. Art. nr. 2004455
2 kg. Art. nr. 500028.



LIP 2K Folielim
5 kg. Art. nr. 4019659
2 kg. Art. nr. 4019642.

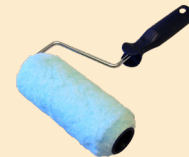


LIP Skarvlim
Art. nr. 600541

Rekommenderade verktyg



LIP Folielimspackel



Roller



Pensel



LIP Foliesspackel