

Roth SnowFlex® Enhet 120 kW

Beskrivning

Kompakt väggmonterad enhet, komplett med pump, värmeväxlare, driftsventil, smutsfilter, luftavledare, avstängningsventiler på primärsidan och monteringsfästen. Driftsventilen är monterad på primära returen och är utrustad med en självverkande termostat för att styra temperaturen på sekundärkretsen via sensorn monterad i sekundära framledningen.

Roth SnowFlex® Enheten har en kapacitet på 120 kW, vilket täcker ett snösmältningsområde på mellan 400 m² och 800 m² beroende på installationsplats och andra förhållanden.

Roth SnowFlex® Enheten levereras utan frostskydd för värmeväxlaren, men är förberedd för detta. Frostskyddsventilen ska ersätta det inbyggda passröret och vara ventil nummer 3. Dyrkröret ska monteras som nummer 8, se principdiagram nedan.

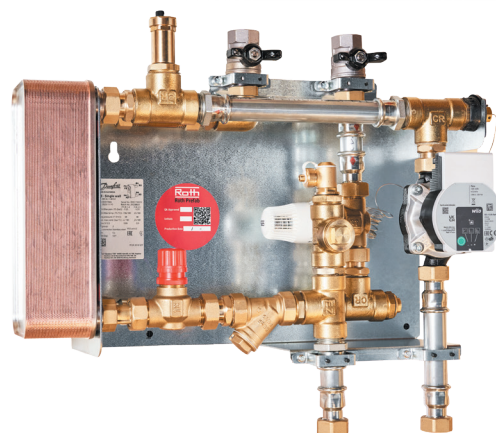
Enheten måste förses med rätt storlek på expansionsbehållare med mera, detta ingår inte i leveransen.

Enheten levereras utan isolering men måste isoleras enligt nationella krav, inklusive kondensisolering.

Levereras även i 60 kW version.

Roth rekommenderar alltid reglering av snösmältningsanläggningar via elektronisk styrning med is- och snösensorer samt temperatur- och fuktsensorer placerade i marken.

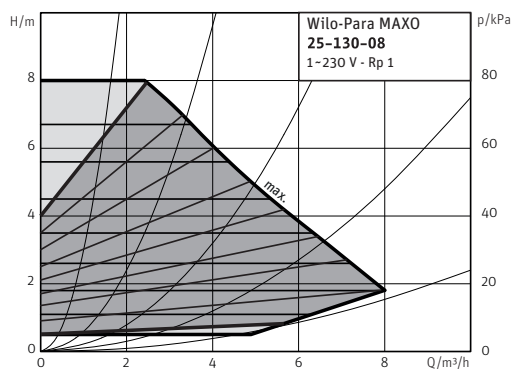
Max. 50% glykol blandningsförhållande med vatten.



Tillbehör

> RSK nr. 241 90 52 Roth SnowFlex® styrning med is- och snösensor samt temperatur- och fuktsensor.

| | |
|-----------------------------------|-------------------------------|
| Dimension: | DN25 |
| Max. arbetstryck primär/sekundär: | 10/10 bar (10/7 bar) |
| Max. temperatur primär/sekundär: | 110°C/110°C (110°C/50°C) |
| Vikt: | 22 kg |
| Dimensioner: | 600 x 479 x 341 mm |
| Anslutning primärsida: | 1" gänga |
| Anslutning sekundärsida: | 1" lekande gänga med packning |
| Pump | Wilo PARA MAXO 25-130-8 |
| Effekt på pumpe | 5-128W |
| Material | Mässing/galvaniserat stål |
| Packning | Fiberpackning |



Specifikationer

Typ

| Temperaturinställning °C | Effekt, kW | RSK nr. |
|--------------------------|------------|-----------|
| 55/30 – 15/40 | 120 kW | 298 50 12 |

| Flödes hastighet | Max. flödes hastighet, primär | Sekundär |
|------------------|-------------------------------|-----------------------|
| 120 kW | 3480 l/h | Se flow rates i skema |

Flödes hastighet, sekundär

| kW | Δt | Flow (l/h) |
|----------|----|-------------|
| 120 / 60 | 15 | 6880 / 3440 |
| 120 / 60 | 20 | 5160 / 2580 |
| 120 / 60 | 25 | 4128 / 2064 |
| 120 / 60 | 30 | 3440 / 1720 |
| 120 / 60 | 35 | 2949 / 1475 |

Roth SnowFlex® Enhet 120 kW

