

Roth Basicline 230T

Installation - snabbguide



German quality since 1947

Roth Basicline 230T

Roth Basicline 230T är en fristående 230V 50Hz termostat/styr-enhet som används för att styra rumstemperatur i en zon. Termostaten kan styra upp till 5 st reglermotorer på golvvärme-fördelare, zonreglering eller shuntventiler.

Termostaten monteras mot en apparatdosa med C/C 60 mm skruvavstånd (horisontella hål). Observera att Elsäkerhetsverkets föreskrifter gäller för fast installation av 230V utrustning.

Tillbehör:

Roth reglermotor 230V, 1W
Roth golvgivare 230T

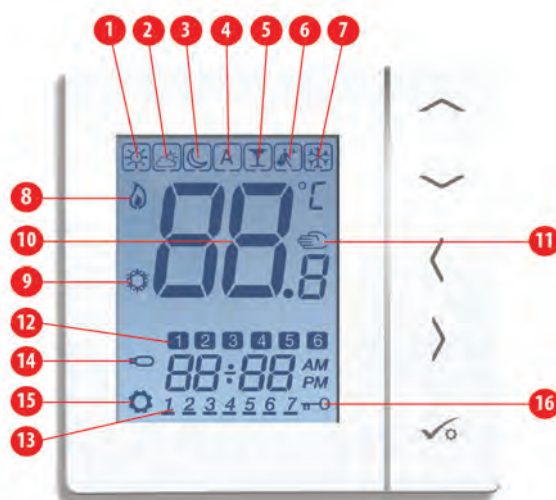
RSK nr. 243 37 47
RSK nr. 243 49 94

Innehåll:

- › Installation
- › Snabbguide

1. Översikt termostat

1. Solsymbol - Hög komfort
2. Molnsymbol - Medel komfort
3. Nattsymbol - Låg komfort
4. Autoprogram - Indikerar Auto On eller Auto Off
5. Festsymbol - Manuell värme på i upp till 9h 50 min
6. Semestersymbol - Semesterläge aktivt
7. Frostskyddssymbol - Frostskydd aktivt
8. Värmesymbol - Uppvärmning aktiv
9. Kylsymbol - Kylläge aktivt
10. Temperatursymbol - Rums-temp. Börvärde-temp. info disp.
11. Manuell-symbol - Manuell överstyrning
12. Program-symbol - Aktivt programnummer visas
13. Veckodag-symbol - Aktuell veckodag visas
14. Golvgivare-symbol - Aktiv vid ansluten golvgivare
15. Inställningssymbol - Aktiv vid öppen meny/inställningsläge
16. Låssymbol - Aktiv vid låst display



Förklaring knappar

Knappar	Funktioner
	1. Höj eller sänk rumstemperaturen 2. Höj eller sänk inställning av tid, datum och program 3. Välj och ställ in parametrar
	1. Välj program 2. Långt tryck för att avsluta utan att spara 3. Kort tryck för att gå tillbaka till föregående meny i servicemenyn
	1. OK-knapp: Kort tryck för att bekräfta val 2. Långt tryck för att spara och avsluta 3. Långt tryck för att öppna inställningsmeny
	Lås / Lås upp
	Öppna servicemeny

Förinställda värden

Symboler	Funktioner
	Högsta komforttemperaturen, används ofta på morgonen eller på sena eftermiddagen Förinställd temperatur: 20°C
	Medel komforttemperatur, används dagtid när man är hemma. Förinställd temperatur: 19°C
	Låg komforttemperatur, används ofta som nattsänkning. Förinställd temperatur: 17°C
	Frys skydd, används när systemet är i standby-läge. Förinställd temperatur: 5°C

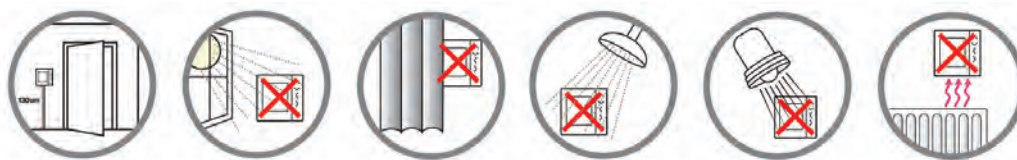


Ta bort termostaten från monteringsplattan.



Väggmontering (för montering mot apparatdosa med C/C 60 mm skruvar).

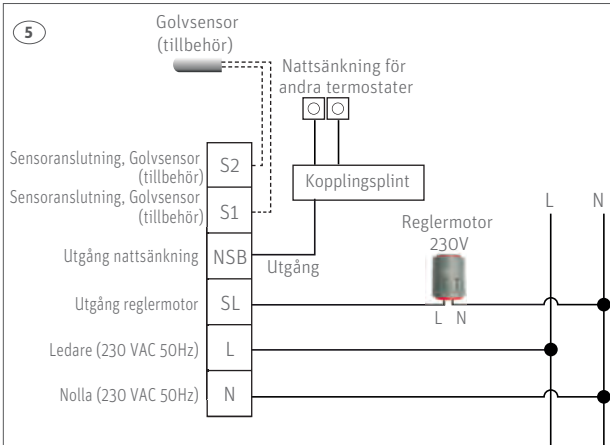
4



Placering och installation

För att säkerställa problemfri drift och effektiv reglering ska rumstermostaten placeras på en öppen yta, och 130 - 150 mm ovan golv. Placera inte termostaten i närheten av en värmekälla, bakom gardiner, på yttervägg, i direkt solljus eller i en omgivning med hög luftfuktighet.

5



CE IP30

Varning 230V AC spänning!

Anslutning får endast ske av fackman enligt gällande regelverk för fast monterad 230V utrustning

Intyg om överensstämmelse:

Denna produkt är CE-godkänd och uppfyller kraven i EC-direktiven, Elektromagnetisk kompatibilitetsdirektiv 2004/108/EC Lågspänningsdirektivet 2006/95/EC

6



Använd medföljande skruv eller skruvarna i apparatdosa, se till att pilen på bakstycket pekar uppåt.

7



Börja med att trycka in ovsidan.

8

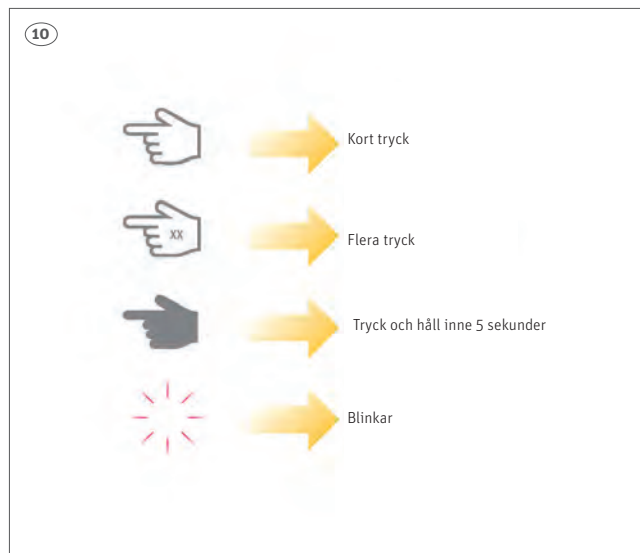
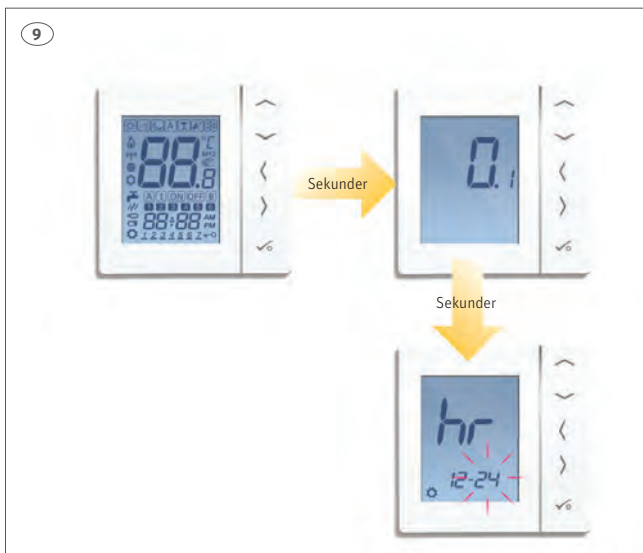


Därefter trycks nersidan in i bakstycket.

Roth Basicline 230T termostat - snabbguide

Första start av termostaten

Displayen visar alla symboler i 2 sekunder, därefter visas mjukvaruversion och efter ytterligare 2 sekunder kan man ställa in tid och datum.

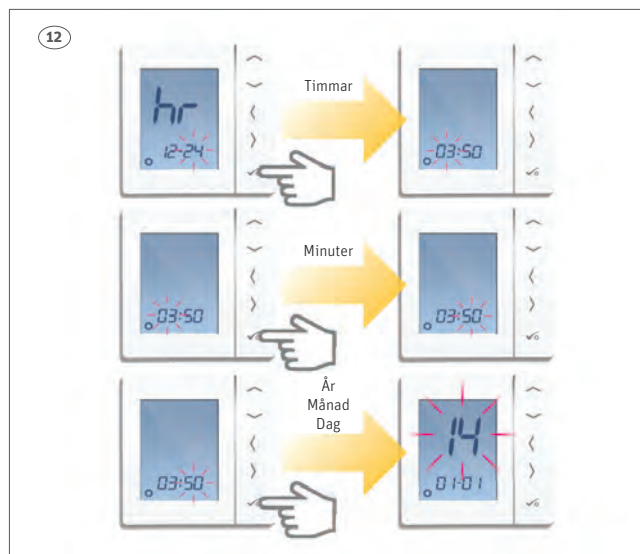
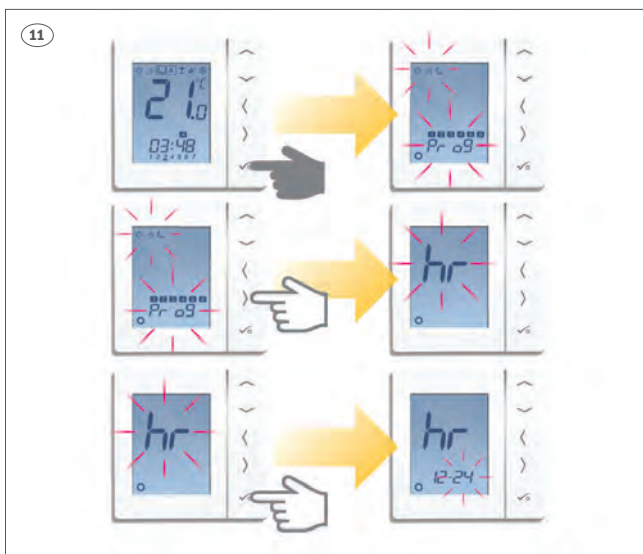


Inställning av tid och datum

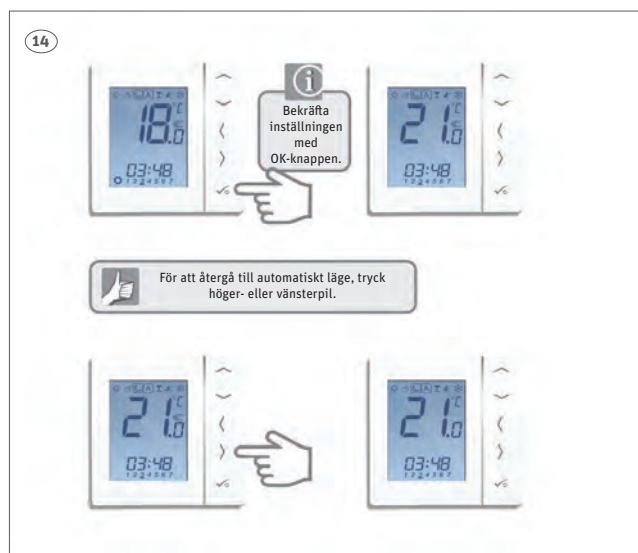
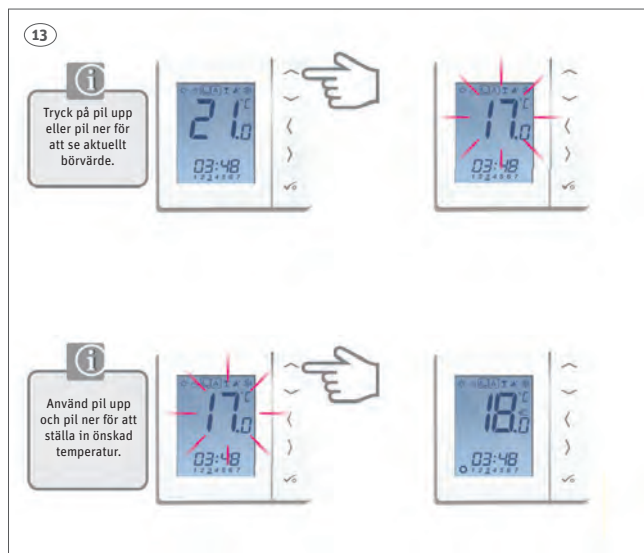
OK-knappen hålls nere i 5 sek tills PRO9 och de tre huvudmenyerna blinkar.

Tryck på högerpil för att gå till meny.

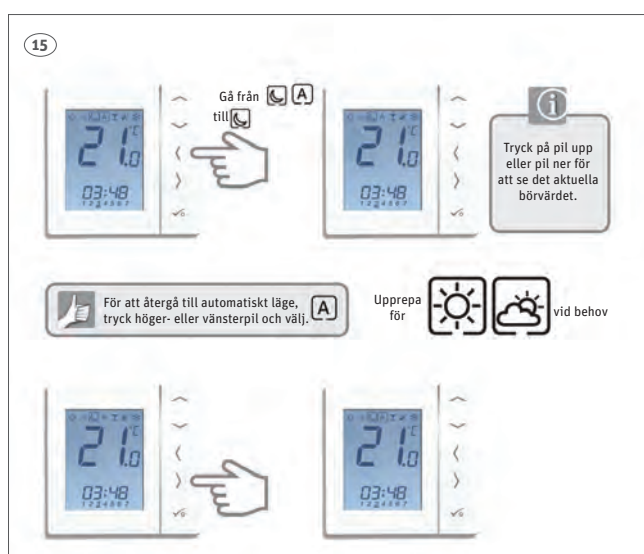
Bekräfta med OK-knappen för inställning av tid och datum, följ bilderna nedan, steg för steg.



Inställning av tillfällig rumstemperatur



Inställning av nattsänkning

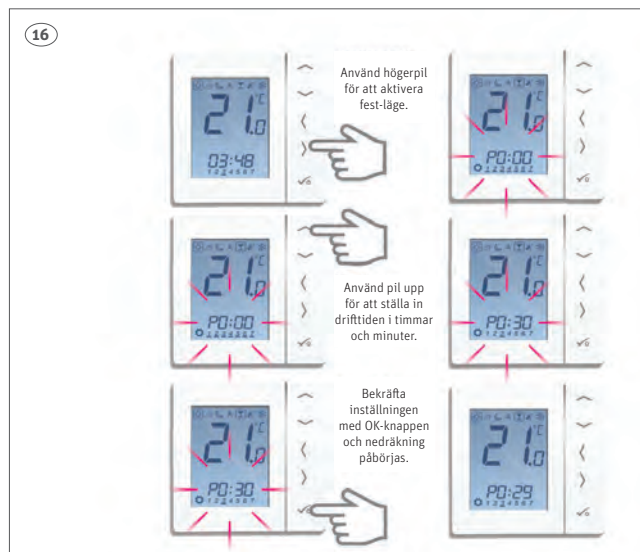


Roth Basicline 230T termostat är försedd med förinställda tidsprogram. För ytterligare information om dessa och annan information om produkten, se anvisning som medföljer produkten.

Roth Basicline digital termostat, 230V - snabbguide

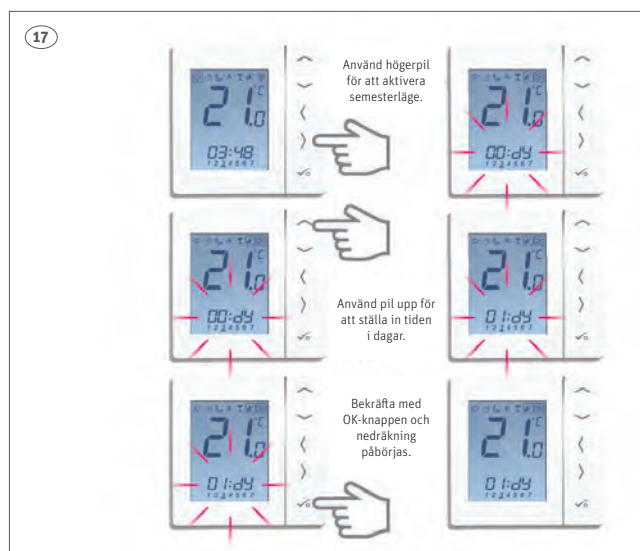
Aktivering av Fest-läge

Fest-läge används när man vill aktivera värmen manuellt oavsett vilket tidsprogram (t.ex. nattsänkning) som är aktivt. Tidsintervallet kan ställas in till maximalt 9 timmar och 50 minuter. Reaktions tiden för golvvärmsystemet beror bl.a. på hur tung golvkonstruktionen är.



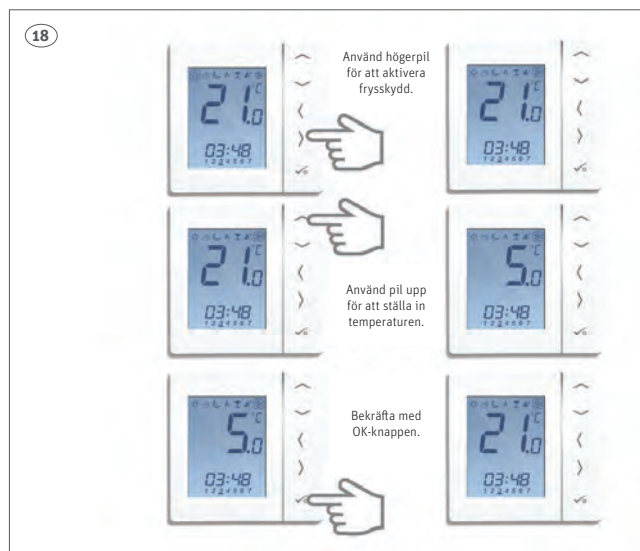
Inställning av Semesterläge

Semesterläget sätter anläggningen i standby under en period när ingen är hemma. Här ställer du in hur lång perioden ska vara. När semesterläge är aktiverat är frysskyddet också aktivt, om semestern skulle vara på vintern.



Inställning av Frysskydd

Basicline 230T har som standard en förprogrammerad frysskyddstemperatur på 5 grader. Temperaturen kan ändras efter eget behov.





Roth Basicline 230T servicemenyer

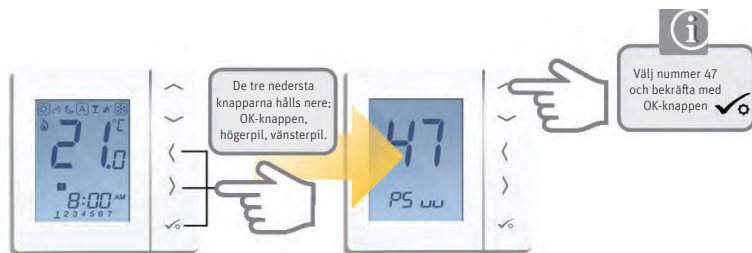
DX Parameter	Funktion	Inställningsvärde	Beskrivning	Fabriksinställning
D01	Värmestyrning	0	Modulerande drift (Puls).	0
		1	On-Off 0,5°C +/- 0,25°C	
		2	On-Off 1,0°C +/- 0,5°C	
D02	Korrigeringsvärde rumstemperatur	-3,0 - +3,0°C	Temperaturdifferens mot uppmätt temperatur.	0°C
D03	Extern tempgivare ansluten	0	Givare inte ansluten.	0
		1	Givare ansluten.	
D04	Extern givare i golv eller i luft	0	D03 ställs till 1 så att den externa sensorn används för att mäta lufttemperaturen. Termostaten mäter inte rumstemperaturen när detta är aktivt.	0
		1	D03 ställs till 1 så att den externa sensorn används för att mäta golvtemperaturen. Termostaten mäter också rumstemperaturen när detta är aktivt.	
D05	Reglering av kyla	1	On-Off 0,5°C +/- 0,25°C	2
		2	On-Off 1,0°C +/- 0,5°C	
D06	Reglermotorfunktion	0	NO = strömlöst öppen.	1
		1	NC = strömlöst stängd.	
D07	Ventilskydd	0	OFF	1
		1	ON	
D08	Temperatur frysskydd	5 - 17°C	Önskad temperatur för tillräckligt skydd.	5°C
D09	12/24 h visning	0	12	1
		1	24	
D10	N/A	N/A	N/A	N/A
D11	Energisparläge display (dagsljus)	0	OFF	1
		1	ON	
D12	Max. börvärde värme	5 - 35°C	Maximalt börvärde för värme.	35°C
D13	Max. börvärde kyla	5 - 40°C	Maximalt börvärde för kyla.	5°C
D14	Max. börvärde golvgivare	6 - 45°C	Automatiskt frånslag vid önskad temperatur.	27°C
D15	Min. börvärde golvgivare	6 - 45°C	Automatiskt frånslag vid önskad temperatur.	10°C
D16	Temperaturgräns för golvgivare vid kylning	6 - 45°C	Automatiskt frånslag vid önskad temperatur.	6°C

Roth Basicline 230T termostat - snabbguide

Roth Basicline 230T servicemenyer (fortsättning)

DX Parameter	Funktion	Inställningsvärde	Beskrivning	Fabriksinställning
D17	Val av förinställt program	1 - 5	Välj ett program mellan 1 - 5	1
D18	Val av Värme/Kylläge	0 eller 1	0: Värmeläge 1: Kylläge	0

Reset Basicline 230T till fabriksinställning



Felkod	Felbeskrivning
Err02	Max./Min. golvtemperatur har inträffat
Err03	Defekt golvgivare
Err04	Kortslutning golvgivare



ROTH NORDIC AB

Käglingevägen 37

213 76 Malmö

Tel. +46 40534090

Fax +46 40534099

E-mail: service@roth-nordic.se

roth-nordic.se