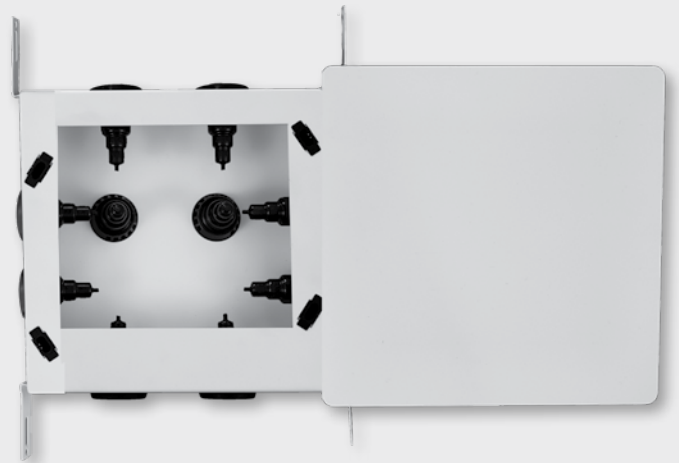
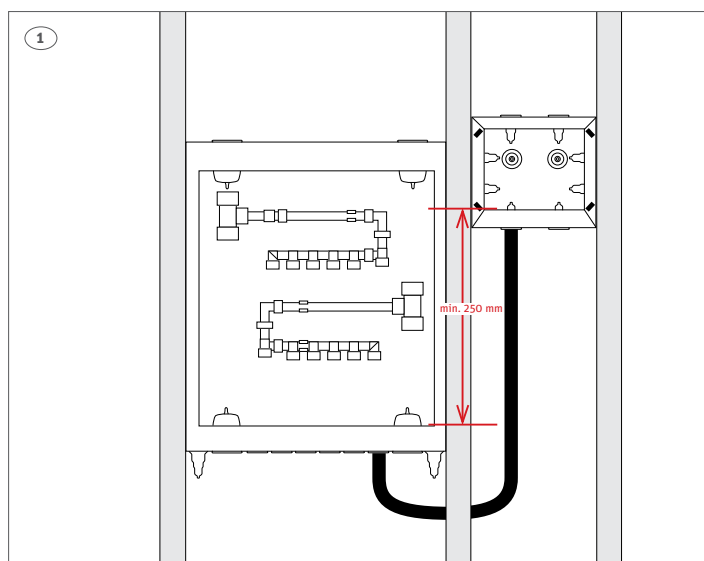


Roth VUK kopplingsbox
Installation

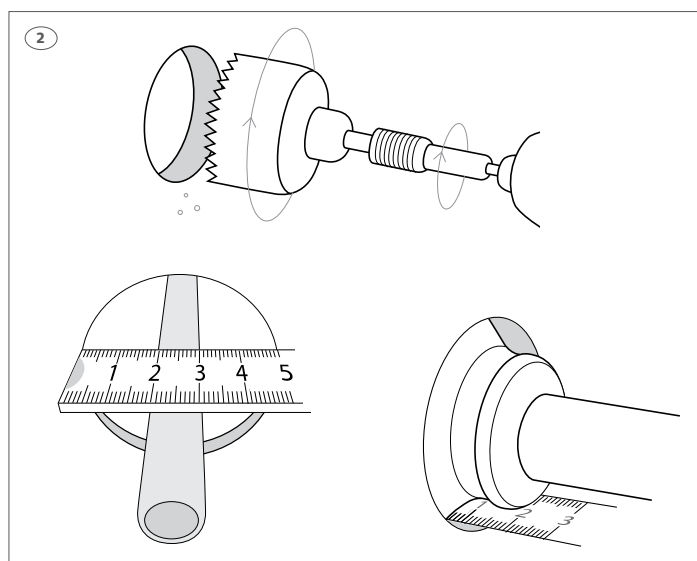
250 x 250 x 70 mm, inbyggnad



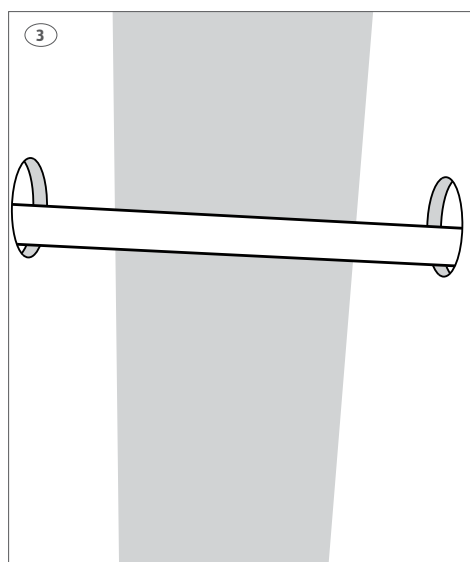
Roth VUK kopplingsbox



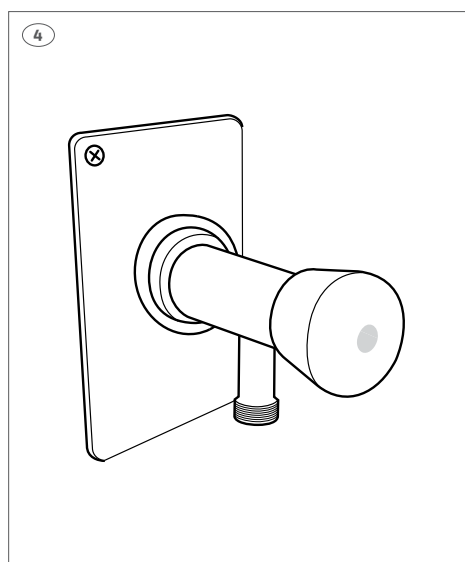
Denna VUK kopplingsbox ska monteras med botten minimum 250 mm över botten på fördelarskåpet, och anslutas med rör-i-rör. Om detta inte är möjligt ska läckageindikering finnas från skåpet (RSK 187 69 83). Den ska ha en innerdiameter på minst 20 mm och vara förlagd med självfall. Läckageindikeringen för tappvattensystem ska mynna på plats där det inte orsakar en skada, ex. rum med golvvavlopp eller med vattentätt golv, utloppet får inte placeras närmare golvets eller intilliggande väggs tätskikt än 60 mm och inte i plats för bad och dusch. Utläckande vatten måste kunna upptäckas. Kopplingsboxen får inte placeras i våtzon 1. (SäVa § 3.2.1).



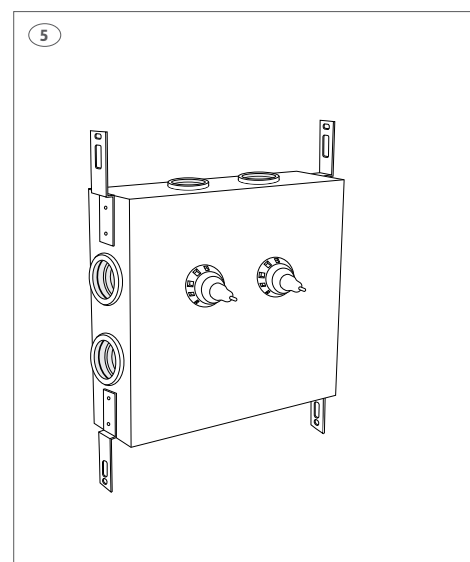
Om skåpet monteras mot en skiva eller betongvägg är det viktigt att utrymme finns för gummitätningen, detta kan göras genom att två 50 - 55 mm hål borrar bakom skåpet, minst 40 mm djupa, med C/C 90 mm.



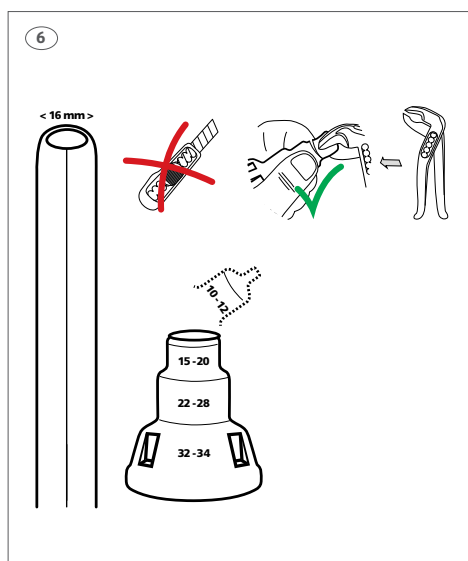
Borra hål i väggen i den dimension och i den lutning som anges i vattenutkastarens monteringsanvisning. Kapa vid behov vattenutkastaren så att rörets längd i skåpet blir enligt monteringsanvisningen.



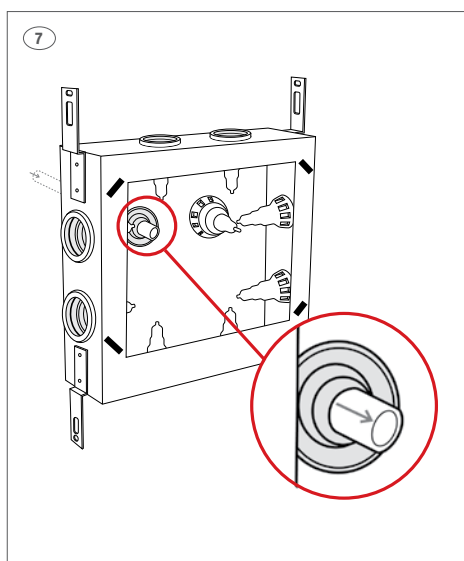
Montera vattenutkastaren i yttervägg enligt monteringsanvisning.



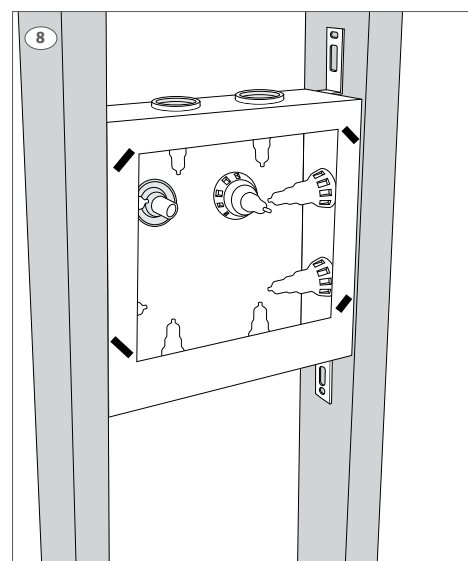
Vänd de bakre genomföringarna utåt som på bilden ovan om de ska användas. Innan de monteras ska de anpassas till aktuell rördimension enligt bild 6.



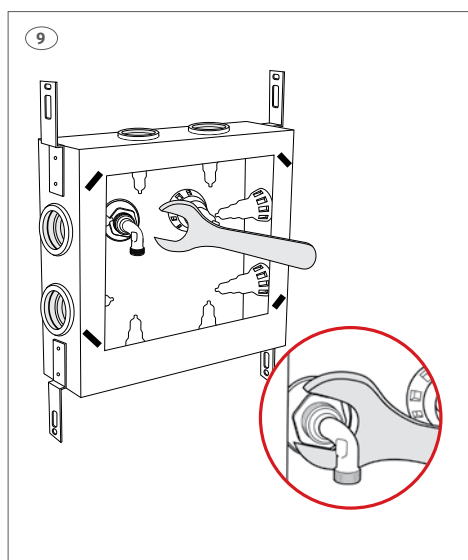
Vid anpassning av Roths rörgenomföringar ska inte kniv eller sax användas. Håll genomföringen i handen och dra av genomföringen vid rätt storleksintervall med hjälp av en tång enligt bilden ovan.



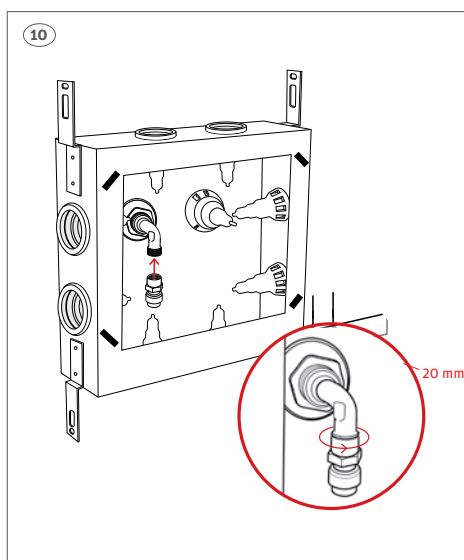
Skjut kopplingsboxen över röret/rören från vattenutkastaren, se till att de kommer in genom gummigenomföringen korrekt.



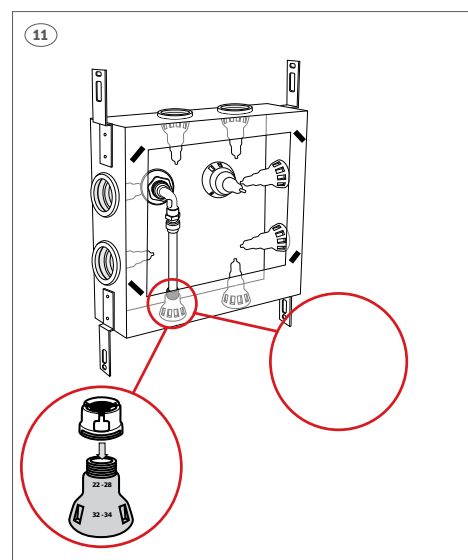
Montera VUK kopplingsboxen med hjälp av infästningsblecken. Kopplingsboxen ska sitta kant-i-kant med väggregel i framkant.



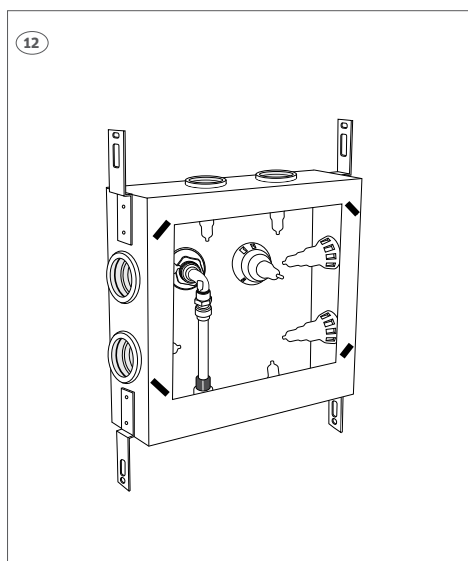
Kontrollera mått på ventilspindel och rör och montera den medföljande vinkeln enligt vattenutkastarens monteringsanvisning.



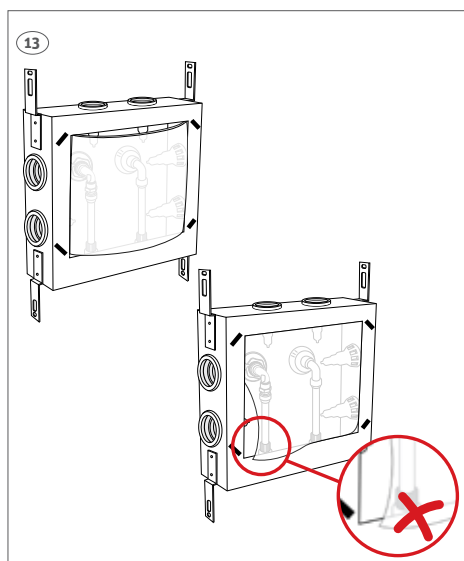
Montera en övergångskoppling till PEX rör 15 x 2,5 mm.



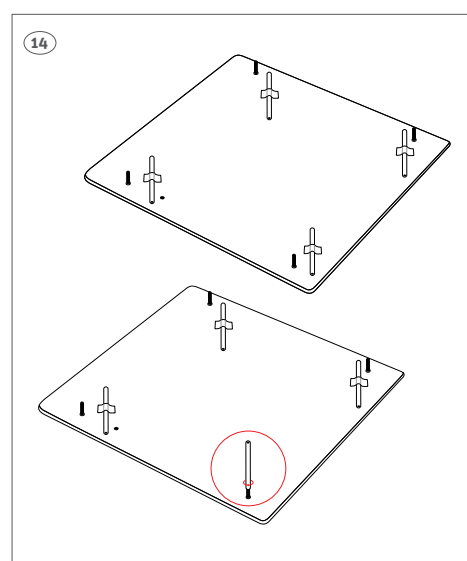
Kapa skyddsroret så att det slutar direkt efter gummigenomföringen, det ska sluta 20 mm under kanten på kopplingsboxen när PEX röret är monterat i kopplingen. Detta görs smidigast innan röret förs in i kopplingsboxen, mät fram hur mycket av PEX röret som ska vara fritt från skyddsror genom att mäta avståndet från botten i kopplingen till nedre kanten på kopplingsboxen + 20 mm. OBS! Dragskydd (RSK 243 46 51) ska monteras på skyddsroret.



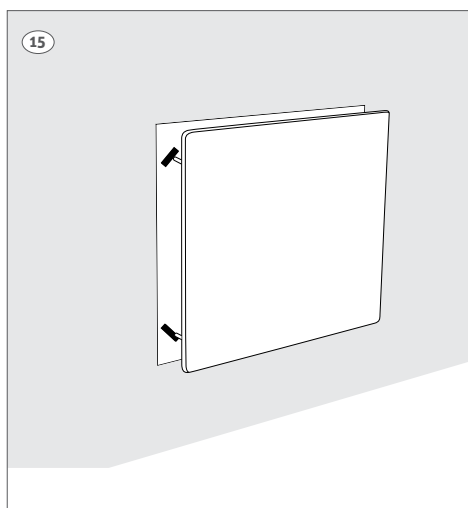
VUK kopplingsboxen kan användas för väggutkastare av enkel modell eller för modeller med kallt och varmt vatten C/C 90 mm.



Montera sprutskyddet.



Benen skruvas på luckan.



Luckan trycks sedan fast i VUK kopplingsboxen. Luckan kan finjusteras för att linjera med t.ex. kakel eller tapeter genom att luckan är vridbar +/- 5 grader.

Tekniska data

Roth VUK kopplingsbox	RSK nr. 205 45 15
Mått (L x B x D)	250 x 250 x 70 mm
Material kopplingsbox	Plåt
Material gummigenomföringar	EPDM
Material sprutskydd	PE-foam
Dimension rör genomföringar	10 - 34 mm
C/C-mått rör utlopp	90 mm

Tillbehör

Roth dragskydd 20 - 28 mm	RSK nr. 243 46 51
Roth dräneringslock QuickBox	RSK nr. 187 69 83

Roth

ROTH SVERIGE AB

Käglingevägen 37
213 76 Malmö
Tel. +46 40534090
Fax +46 40534099
E-mail: service@roth-sverige.se
roth-sverige.se