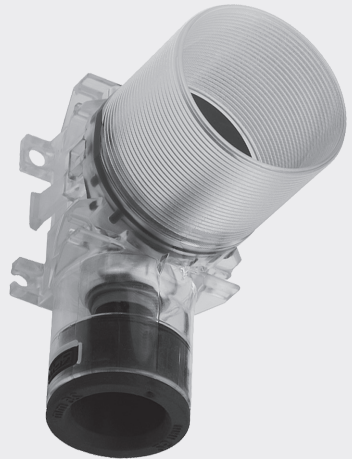


Roth QuickBox®

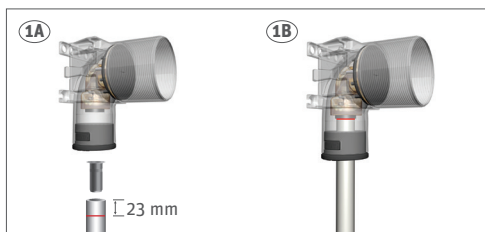
Installation



Living full of energy

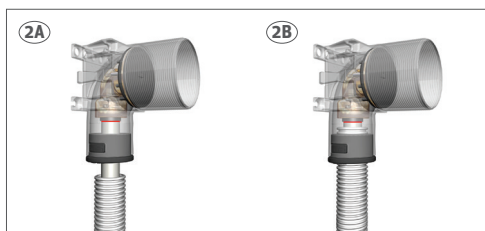
1A + 1B

Röret kapas med en PEX sax och tomröret kapas vinkelrätt 30 mm kortare än PEX röret. Montera stödhylsa och markera insticksdjupet 23 mm på röret. Tryck in röret i kopplingen med en lätt roterande rörelse och kontrollera att röret är intryckt hela vägen i kopplingen. Dra i röret för att säkerställa att det sitter fast. Vid behov används Roth MultiPex® tång 12 - 18 mm (RSK nr. 242 11 37) för att underlätta montaget.



2A + 2B

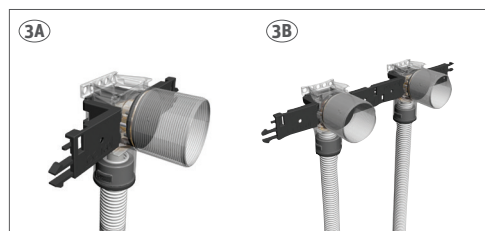
Tryck in skyddsröret i gummibussningen med en lätt roterande rörelse tills 1 - 2 rillor på skyddsröret är synliga i QuickBoxen. Glidmedel ska inte användas.



ENDAST FÖR SKIVVÄGG

3A + 3B

Ett Ø52 mm hål borras i skivorna och plastarmaturen används till att fästa QuickBoxen på baksidan av en skivvägg. Två armaturer kan kopplas samman för att uppnå C/C 150 mm eller C/C 160 mm. Om baksidan av en skivvägg inte är åtkomlig används Roth QuickBox® monteringskena RSK nr. 187 67 74.



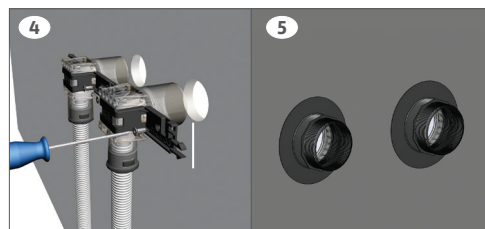
ENDAST FÖR SKIVVÄGG

4

Roth QuickBox® är gjord för skivtjocklekar mellan 10 - 33 mm. Med hjälp av Roth QuickBox® stofsörlängare RSK nr. 187 81 99 kan halsen förlängas med ytterligare 30 mm.

5

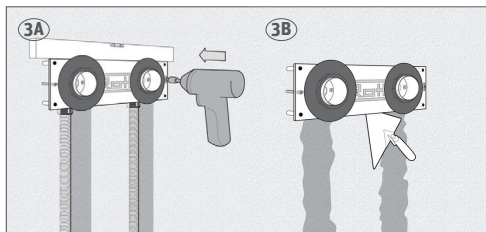
Tätningsslänsen dras med maximal handkraft utanpå sista skivan, gängen mellan Roth QuickBox® och tätningssläns är fuktat så ev. tätskikt monteras utanpå slänsen.



ENDAST FÖR MURVÄGG

3A + 3B

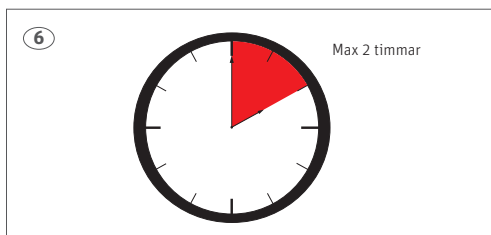
Vid montering av dubbla QuickBoxar för blandare finns återanvändningsbara fixturer som ger en exakt och enkel fixering tills väggdosorna och rören är inmurade. Fixturer finns med C/C 150 mm RSK nr. 187 89 98 och med C/C 160 mm RSK nr. 187 89 99.



6

Provtryckning utförs under max 2 timmar med den förmonterade provtryckningsproppen och dokumenteras enligt branschreglerna. Vid trycksättning längre än 2 timmar ska proppen bytas mot en propp som är avsedd för kontinuerligt tryck.

Provtryckningsprotokoll finns på www.roth-sverige.se

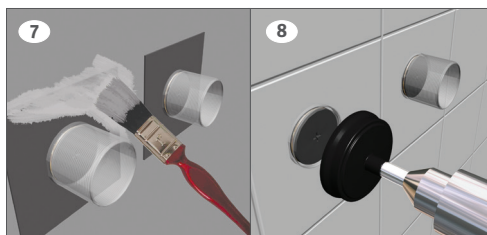


7+8

Om väggboxarna är monterade i ett våtrum ska tätskikt appliceras enligt tätskiktsleverantörens anvisningar. Tätskiktsmanshetter ska ha ett storleksintervall som innefattar diametern på Roth QuickBox® inkl. fläns som är 55 mm.

OBS! Tätskikt ska alltid appliceras enligt tätskiktsleverantörens anvisningar!

QuickBoxens hals fräses avslutningsvis ner till nivå med väggbeklädnad med Roth fräs RSK nr. 187 27 87 innan lämplig Roth QuickBox® väggbricka monteras. Fräsen kan användas för att korta halsen max 20 mm, i annat fall rekommenderas en fintandad såg.



9

I plats för bad och dusch används tätningsring bakom väggbrickan (medpackas väggbricka). Detta för att motverka att vatten och smuts samlas i väggdosans hals. Vid montering på annan plats kan tätningsringarna utelämnas.



Tekniska data

Roth QuickBox® 12 mm	RSK nr. 187 67 70
Roth QuickBox® 15 mm	RSK nr. 187 67 70
Roth QuickBox® 18 mm	RSK nr. 187 67 71

Användningsområde	Tappvatten
Max. temperatur	95°C
Max. tryck	10 bar
Material vinkelkoppling	DZR mässing, EPDM gummi
Material dosa	Polycarbonat
Material tätningssläns och stofsörlängare	ABS

Tillbehör

Roth QuickBox® monteringskena för regelvägg	RSK nr. 187 67 74
Roth QuickBox® förstärkt monteringskena för regelvägg	RSK nr. 188 12 75
Roth QuickBox® armaturfix för inmurning C/C 150 mm	RSK nr. 187 89 98
Roth QuickBox® armaturfix för inmurning C/C 160 mm	RSK nr. 187 89 99
Roth QuickBox® stofsörlängare	RSK nr. 187 81 99
Roth QuickBox® tätningssläns för våtrumstapet	RSK nr. 187 68 31
Fräs för QuickBox®	RSK nr. 187 27 87
Ingjutningsfixtur C/C 100 eller 160 mm	RSK nr. 188 09 75
Roth MultiPex® tång 12 - 18 mm	RSK nr. 242 11 37
Tillbehörsset ingjutning 5-pack	RSK nr. 188 09 76
Väggbrickor i flera olika modeller från M26 lekande mutter till 10 mm vinkel.	

OBS! Roth QuickBox® väggdosa får inte utsättas för farliga ämnen från märkning eller läckagetest och starkt korrosiva miljöer. Endast Roth MultiPex® rör ska användas.

Roth

ROTH SVERIGE AB

Höjdrodergatan 22
212 39 Malmö
Tel. +46 40534090
Fax +46 40534099
E-mail: service@roth-sverige.se
roth-sverige.se



Accepterad
monteringsanvisning
2016-1