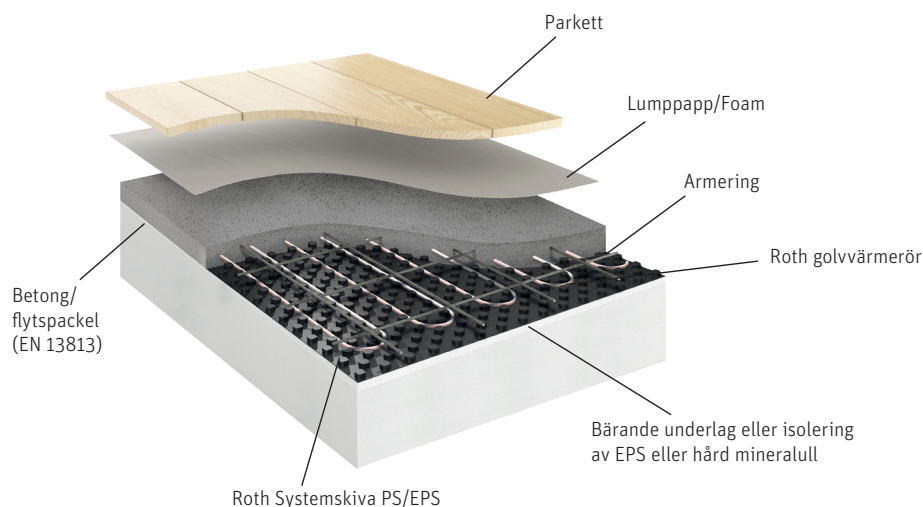


# Roth systemskiva PS/EPS



## Beskrivning

Roth Systemskiva PS20/EPS 10/30 kan användas i de flesta fall där golvvärmerör ska gjutas in i betong eller flytspackel. Med Roth Systemskiva PS/EPS får man en enkel och rationell arbetsgång när golvvärmerören ska läggas ut. Systemskivorna läggs på befintligt betonggolv eller på isolering av t.ex. EPS. Systemskivorna levereras i hela skivor i storleken 1.450 x 950 x 20/30/50 mm. Systemskivorna finns i tre varianter; 0/20, 10/30, 30/50 där beteckningen står för Tjocklek isolering/Tjocklek totalt. Beroende på variant innehåller ett paket 20,1 m<sup>2</sup>, 16,4 m<sup>2</sup> eller 10,0 m<sup>2</sup>.

## Komponentöversikt

Roth systemskiva PS 0/20	RSK nr. 298 78 58
Roth systemskiva EPS 10/30	RSK nr. 298 78 57
Roth systemskiva EPS 30/50	RSK nr. 298 78 56
Roth fästremsa för systemskiva	RSK nr. 298 78 60
Roth diagonalfäste för systemskiva	RSK nr. 298 78 59
Roth Clima Comfort kantisolering 160 mm, 25 m	RSK nr. 243 03 07

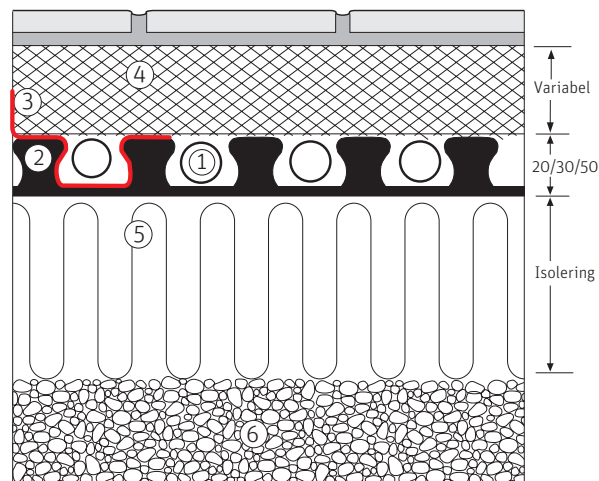
## Viktigt!

Om golvvärmen används till uttorkning av betong/flytspackel, ska detta göras med en låg framledningstemperatur, normalt 5 grader högre än betongtemperaturen. Prata alltid med din betongleverantör innan du startar uttorkningen.

I större byggnader som lagerlokaler och industribyggnader delas golven in i mindre områden, detta görs med dilatationsfogar. På de ställen där golvvärmerören passerar fogarna ska de skyddas mot betongplattans rörelser, detta kan göras genom att leda golvvärmerören genom en bit (ca 0,5 m) Roth skyddsror över fogen. Följ gällande regler för hur mycket isolering som krävs i konstruktioner med golvvärme.

Normer och krav enligt Boverkets byggregler och HUS-AMA gäller. I våtrumskonstruktioner ska Byggheramikrådets branschregler BBV följas.

## Konstruktionsexempel, mått i mm



1. Roth golvvärmerör
2. Roth Systemskiva PS/EPS
3. Kantisolering/folie
4. Betong/flytspackel (EN 13813)
5. Isolering
6. Kapillärbrytande skikt

## Roth Systemskiva PS/EPS

	Roth Systemskiva PS/EPS		
RSK nr:	298 78 58	298 78 57	298 78 56
Beskrivning:	Roth systemskiva PS 0/20	Roth systemskiva EPS 10/30	Roth systemskiva EPS 30/50
Mått (mm) L x B x H:	1.450 x 950 x 20	1.450 x 950 x 30	1.450 x 950 x 50
Material:	PS/Plast	EPS DEO 10 mm	EPS DES 30 mm
Stegljudsförbättring enl. DIN 4109 dB*:	-	-	28
Värmeledningsförmåga $\lambda$ W/m K:	-	0,035	0,040
Tryckhållfasthet kN/m <sup>2</sup> :	-	45,0	5,0
Böjhållfasthet kPa:	-	480	200
Dynamisk styvhet enl. DIN 18164 del 2 MN/m <sup>3</sup> :	-	20	30
Förpackningsenhet:	20,1 m <sup>2</sup> (pkt)	16,4 m <sup>2</sup> (pkt)	10,8 m <sup>2</sup> (pkt)
Producerat enligt:	DIN EN 13163		
Brandklassning enl. DIN 4102-1:	Klass E		
PS/Plastsnitt:	DIN 18560		
Överlappning i mm:	50 mm överlapp		
Materialklass:	82 DIN EN 13501-1 Klass E		
CE märkt produkt:	EPS EN13163-T1-L 1-W1-S1-P3-BS480-CS(10)150	EPS EN 13163-L3-W3-TO-S5-P10-BS200-CS(10)90-SD(30)-CP2	
Röravstånd C/C 16 mm rör:	Enligt projektering		

\* Uppgifter baserade på hårda golv på massivt underlag och betong med en massa på > 70 kg/m<sup>2</sup>.  
Observera att ändringar i ovanstående konstruktionsbelastning ska godkännas av en konstruktör/akustiker.